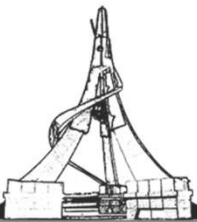




安徽国际商务职业学院
ANHUI INSTITUTE OF INTERNATIONAL BUSINESS

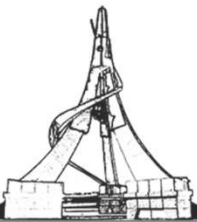
超星网络选修课程学习指南





学生网络选修课重要性

按照学分制实施办法，在校学生须获得规定的选修课程学分。**选修课程，和必修课程同等重要**，学生须在规定的时间内参加课程网络在线学习并经在线考试合格，方可获得相应学分。



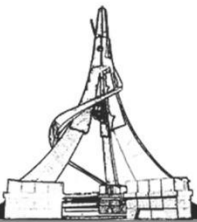


安徽国际商务职业学院

ANHUI INSTITUTE OF INTERNATIONAL BUSINESS

学生学习起止时间

本批次选修课程网上学习的起止日期为**2023年10月9日至2023年11月30日**，考试时间为**2023年10月9日至2023年11月30日**，学生必须在此期间自主完成课程在线学习任务，包括完成在线观看视频、课堂测验、教学互动和在线考试，逾期责任自负。



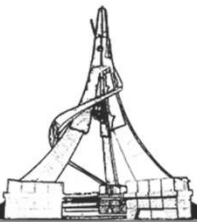


安徽国际商务职业学院

ANHUI INSTITUTE OF INTERNATIONAL BUSINESS

学生学习登录方式

根据课程名单选择直接登录“尔雅慕课”学习网站
(<http://ahiib.fanya.chaoxing.com>) 在线进行学习。





安徽国际商务职业学院

ANHUI INSTITUTE OF INTERNATIONAL BUSINESS

学习疑问咨询

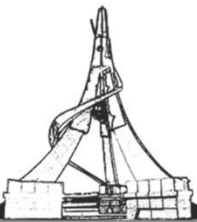
超星学习平台的售后服务。

超星尔雅学习期间如有平台使用方面的疑问可点击【客服】咨询，

客服部咨询热线400-7102-525；

客服邮箱eryamooc@chaoxing.com；

安徽省通识课官方服务群4群：**521214299**





安徽国际商务职业学院
ANHUI INSTITUTE OF INTERNATIONAL BUSINESS

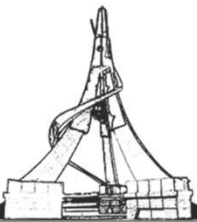
商务学院学生信息员群

(626211337)



商务学院学生信息员

扫一扫二维码，加入群聊。



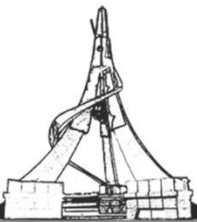


安徽国际商务职业学院

ANHUI INSTITUTE OF INTERNATIONAL BUSINESS

超星尔雅慕课

学习通及网页端登陆方法





学习通（手机端）

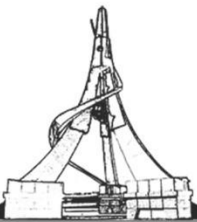
1、下载

(1) 微信扫码下载



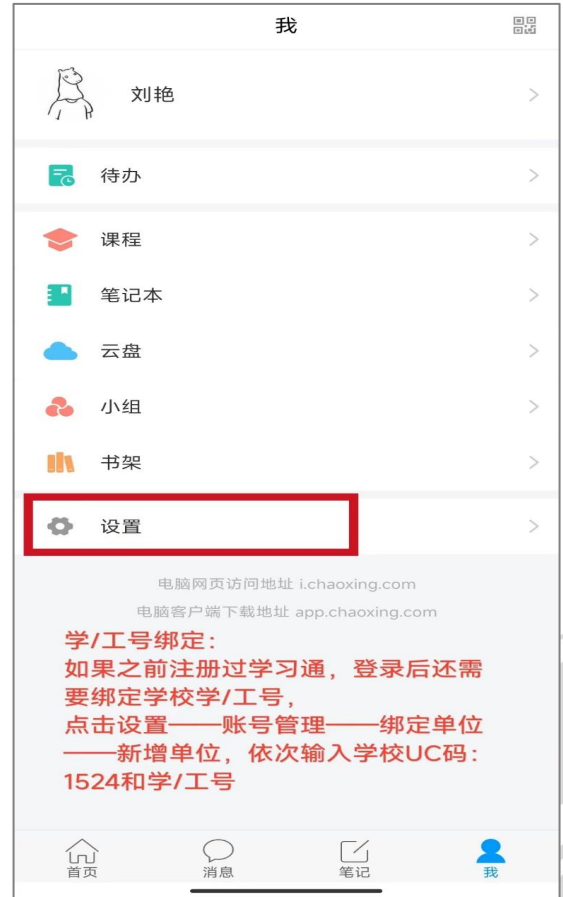
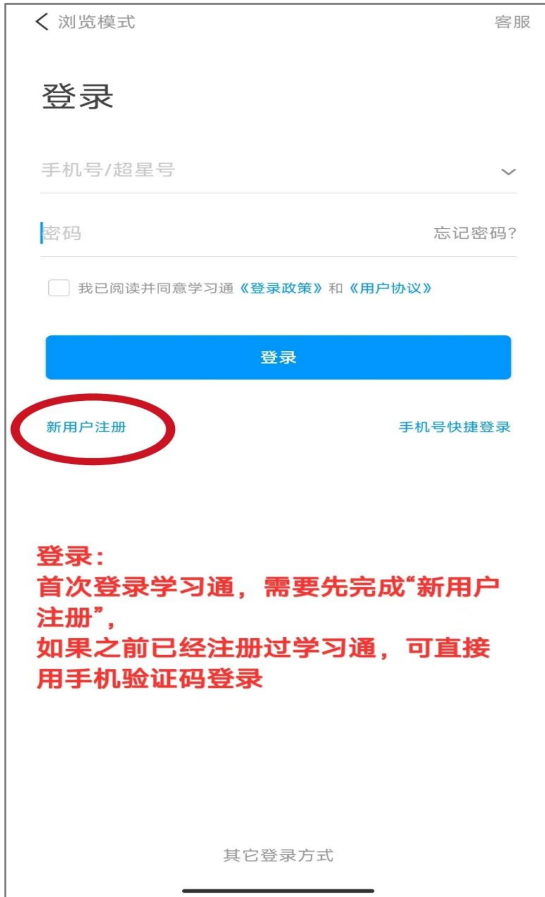
移动客户端

(2) 软件商城搜索“超星学习通”下载



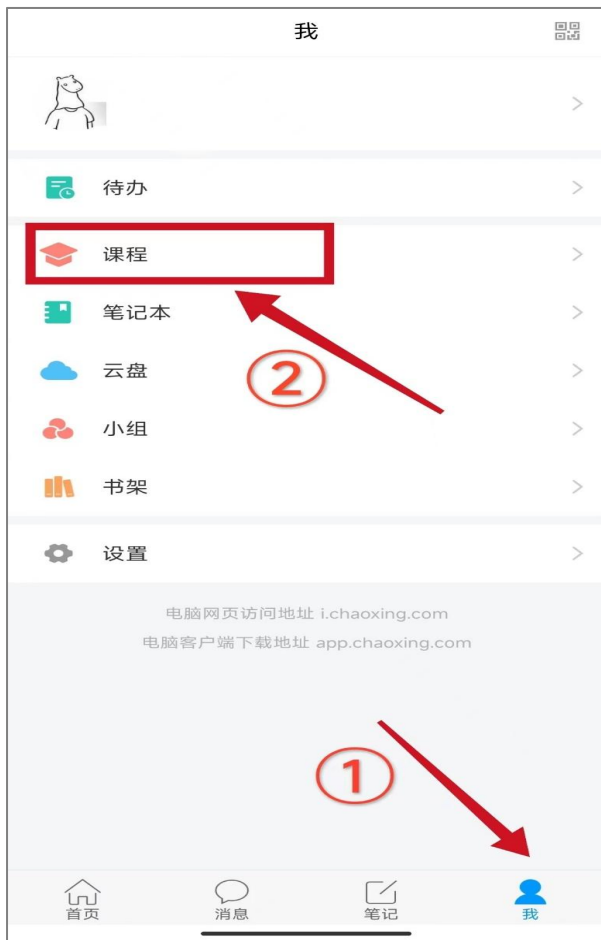


2. 登陆（首次登陆务必用手机号登陆）首次注册账号后，下次登陆可直接用手机验证码





3. 如何学习已选课程





安徽国际商务职业学院

ANHUI INSTITUTE OF INTERNATIONAL BUSINESS

PC电脑端学习方法

- 1、打开浏览器登陆网络教学平台网址
<http://ahiib.fanya.chaoxing.com>
- 2.点击登录（步骤如下）



用户登录

第一步：登录

首次登录学习通，需要先完成新用户注册，如过之前已经注册过学习通，可直接用手机验证码登录，或者学习通扫码登录。

手机号/超星号

学习通密码

忘记密码?

登录

新用户注册

手机验证码登录

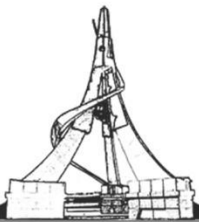


使用学习通APP扫码登录

其它方式登录 >

登录即表示同意平台 [《隐私政策》](#) 和 [《用户协议》](#)

客服





3、账号绑定

第二步：绑定单位
如果以前没有绑定学校学/工号，进入个人空间后，需要先绑定，点击账号管理——添加单位，依次输入学校UC码：1524和学/工号，
(如果学习通已经绑定过学校学号，不需要再次绑定)



4、如何进行课程学习

我学的课 添加课程

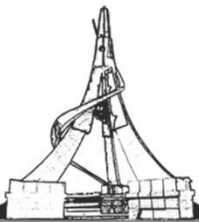
温馨提示: 同学您好! 系统将实时记录您的学习过程, 请您诚信学习。

徽州文化
默认班级

选择需要学习的课程

管理应用

扫一扫下载手机应用





5、进入课程学习界面

徽州文化 课程评价

首页 任务 统计 资料 通知 作业 考试 讨论

待完成任务点

新建话题

1 徽州文化与徽学

- 1.1 徽州文化的性质与特点
- 1.2 徽州文化的发展阶段
- 1.3 徽州文化的成因
- 1.4 徽州学的形成与特点
- 1.5 徽州文化的价值
- 1.6 徽州文化的地位

2 徽州地理与社会

- 2.1 徽州的地理环境
- 2.2 文明的源头
- 2.3 最早的建置
- 2.4 山越与新都
- 2.5 新安：商与文的初光
- 2.6 武功之风
- 2.7 “一府（州）六县”
- 2.8 “文房四宝”的出现
- 2.9 徽州之“徽”
- 2.10 元人逆势而起
- 2.11 明之兴盛

还没有话题哦，快去发表一个吧！

点击章节学习

回到课程

徽州文化的发展阶段

1

2 课后测验

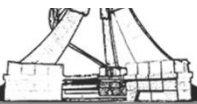
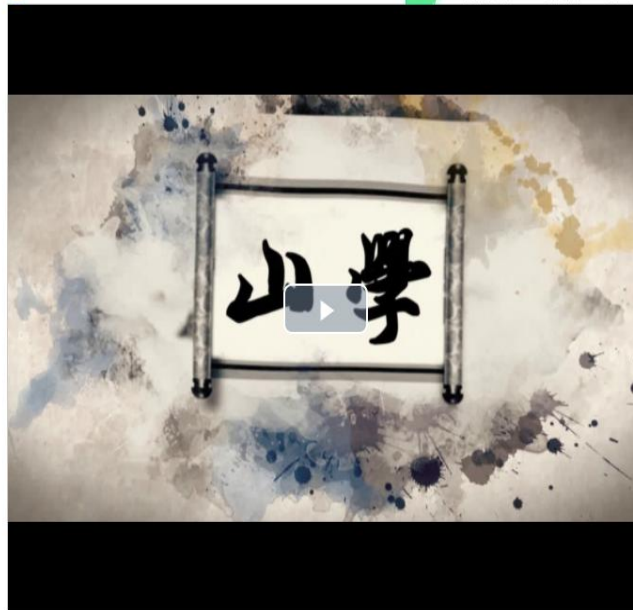
任务点



边播边录

小窗口

设置





6、完成视频与章节测验

回到课程

徽州文化的发展阶段

1 课后测验

任务点

徽州文化的发展阶段 待做

1 【单选题】

北宋宣和三年（公元1121年）原（ ）改为徽州，从此进入徽州时代，徽州文化的时代随之到来

- A 宣州
- B 抚州
- C 歙州
- D 青州

2 【单选题】

章节学习完成后进行课后测验

9 【判断题】

徽州文化的总体特点，一言以蔽之：博大精深。

10 【判断题】

徽州文化... 领先地位，徽派版画代表... 徽派朴学是宋以来学术思想史上的两座高峰，具有典型标本研究价值。

确认提交？

确定 取消

课后测验提交

暂时保存 提交作业

